

IMEP – Samedi pédago’Zique du 15 février 2020
Accueil: chansons ma’Ziques pour apprendre en musique
Catherine Debu

Chemin méthodologique pour l’apprentissage des chansons

- Présenter la chanson
- Percevoir sa pulsation (de manière non sonore, parties non sonores du corps)
- Danser/bouger sur la chanson
- Repérer ses différentes parties
- Repérer ses phrases
- Frapper le rythme (de manière sonore, parties sonores du corps, instruments)
- Repérer les sons longs et courts, jouer avec le tempo du chant
- Dessiner sa mélodie, prendre conscience de la hauteur des sons
- Prendre conscience des rimes
- Prendre conscience des voyelles et de leur couleur (les dessiner, les attraper)
- Prendre conscience des consonnes et du rythme qu’elles donnent aux mots
- Ajouter un ostinato rythmique ou corporel tout en chantant
- Audition intérieure sur certaines parties ou mots

🎵 **Kye Kye Kule** (Ghana) - Traditionnel - Chanson à répondre

<https://www.youtube.com/watch?v=d7RShxiWpQ0> (avec version anglaise)
<https://www.youtube.com/watch?v=UccSgT3BXJA>

Meneur / groupe à chaque fois. Le meneur peut improviser des mouvements et même une mélodie ou façon de parler. Le groupe imite. Seul le rythme des phrases ne doit pas changer.

Kye kye kule* (Kye = tche) - 4x tête

Kye kye Kofi sa – 4x épaules

Kofi sa langa – 4x hanches

Kaka shi langa – 4x genoux

Kum Aden Nde – cuisses sur kum / épaules sur adende

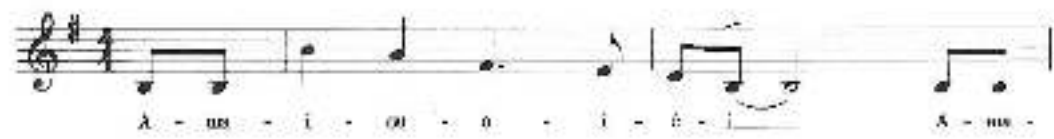
TOUS : Kum Adende - Hey!

Kye kye ku - le Kye kye ku - le Kye kye Ko-fi sa Kye kye Ko-fi sa

Ko-fi sa lan - ga Ko-fi sa lan - ga Ka-ka shi lan - ga Ka-ka shi lan - ga

Kum a - den - de Kum a - den - de Kum a - den - de Kum a - den - de hey!

♪ Amaï



♪ Lama soumayou

La-ma sou-ma-you la sou-ma-you-ma.

8 mm

This system consists of two staves. The upper staff is a vocal line with a melodic line and lyrics. The lower staff is a piano accompaniment with a simple harmonic line. The tempo is marked '8 mm'.

La-ma sou-ma-you la sou-ma-you.

8 mm

FIN

This system continues the vocal and piano parts from the first system. It ends with a double bar line and the word 'FIN'.

La-me lou-ma-ma-you-sou la-me lou-ma

8

This system continues the vocal and piano parts. The piano accompaniment features a more active rhythmic pattern.

D.C.

you sou.

8

This system concludes the vocal part with the lyrics 'you sou.' and is marked 'D.C.' (Da Capo).

Ostinato

ma-sina

pieds

This block shows the ostinato accompaniment for the piano. It consists of two staves: the upper staff for the right hand and the lower staff for the left hand. The right hand has a rhythmic pattern of eighth notes, and the left hand has a simple bass line.